

# 業界最安値クラスの クラウド型デジタコ

## 動態・労務・安全 管理をこれ一つで



国土交通省 型式指定番号 (自) TDII-103



### AZ-COM会員様限定 契約事務手数料無料



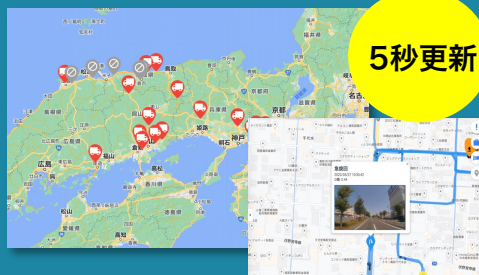
オクトリンク

## OCTLINK はここが違う 3つの特長

誰でも一目で状況把握  
運行見える化ボード

”5秒”更新の  
リアルタイム動態管理

運行データを活用できる  
外部システム連携



運行管理に必要な情報を集約し、分かりやすくグラフを使って可視化します。一目で状況が把握できるので問題点の発見・改善につながります。

全車両の位置情報が地図上に表示されるので、荷主様からの到着時間確認にタイムリーな回答ができたり、過去の走行軌跡をもとに配送ルートの改善も可能です。

デジタコで取得したデータをAPIやCSV等で出力・連携が可能です。"データの二度打ち"、"エクセルでの加工"を解消し、デジタコから業務をDX化できます。

# ドライバーも管理者も「使いやすい」機能を多数搭載



## リアルタイム 動態管理

地図上にデジタコを装着している全ての車両の位置情報を表示。状態、走行軌跡などが確認可能。



## 運行見える化 ボード

運行管理に必要な情報を集約し可視化しているダッシュボード。



## 労務管理 レポート

ドライバーの月間労働実績集計表改善基準告示超過表が出力可能。



## 安全運転 レポート

検知した危険挙動をもとにドライバー毎に運転の傾向が把握できるレポートが出力可能。



## ドラレコ動画閲覧 (最大3カメラ連動可)

危険挙動の前後20秒の動画をMAP上で確認が可能。

※リヤ・室内はオプション/別途購入必要



## カウントアップ

総稼動時間および長時間連続運転の積算を機器にカウント表示、稼動状況を見える化。



## IT点呼 アルコールチェッカー

テレニシ社のIT点呼キーパーと連携。アルコールチェック結果・点呼時間の記録・管理が可能。

※オプション/別途購入・契約必要



## 外部連携機能 ETC2.0 温度管理 (開発中)

使用される用途に応じて外部機器を接続できるため必要なものだけ機能拡張することが可能。

※オプション/別途購入必要



## データ連携

デジタコで取得したデータをAPIやCSV等で出力・連携が可能。業務のDX推進をサポート。

## 安心のサポート体制

センドバック保守



お客さまにて簡単に交換ができるメンテナンス性が高い設計

使いこなしサポート



専属スタッフが定着までしっかりとサポート

全国取付ネットワーク



全国に電装会社をネットワークスピーディーに対応

※離島など一部未対応エリアもございますので詳細はお問い合わせください

カスタマーサポート窓口



専門チームが徹底サポート様々なお問い合わせに対応

## 本体仕様

型式	C500	消費電力	約15W以下
国土交通省 型式指定番号	自 TDII-103	通信機能	LTEモジュール
外観寸法	178±0.8(W)×50±0.8(H)×195±0.8(D) mm	GPS	内蔵 (アンテナは外付け)
重量	1455±30g	加速度センサー	3方向独立指定
使用電圧	12V～24V DC	カメラ接続数	最大3

無料見積受付中！

価格は弊社までお問い合わせください

CENTLESS株式会社 〒683-0853 鳥取県米子市両三柳5056

 0120-331-577

 [contact@octlink.jp](mailto:contact@octlink.jp)

 <https://octlink.jp/>

(受付時間 9:00~18:00 ※日曜・祝日を除く)